

MH

一站式室內設計及產品網站

摩家搜選網

www.modernhome.com.hk

Cover Story

承傳・夢實踐

給山頂家園改造新形象

Monthly Special

Great Outdoors

戶外精粹

Exhibitions

台灣之光：LED

米蘭國際家具展2016 設計親和人性化

Homes

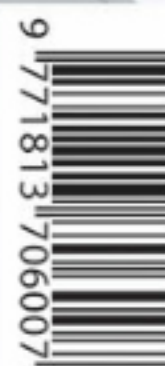
蔚藍擁翠 崖上悠樂園

Space Show

激發良好感覺示範作 上海陽明花園

Commercial

無窮餘韻 邂逅酒天堂



電子版免費下載





小西灣 | 藍灣半島 | 500平方呎 (實用面積)

步進長方的居室，一眼看去是工整有致的飯廳、客廳和睡房位置，一氣呵成，即使空間有限，也能展現出開闊感。

空間煥變技法

設計及圖片提供 • Max Lam Designs (Max Lam) | 撰文 • Celine Law



接受能力較高的年輕夫婦，讓設計師進行規劃時更富彈性，踏進好像沒有間隔的單位，渾然不覺置身於僅五百平方呎的居室之中，加上廳房位置寬闊大窗映照出的開揚山景，更是教人心曠神怡。簡潔居室的矚目亮點是睡房前的三道趟門屏風，既作間隔也作裝飾，一開一關也帶來無限風光。





流動用餐空間

視覺上提升空間的秘訣，源於設計師對兩口子生活模式的充分瞭解——兩人需求充足儲物空間，飲食方面卻不算講究，日常甚少煮食，相較其他空間，廚房和飯廳的重要性，順理成章地較為次要，設計師於是將廚房改造成open kitchen。至於客飯廳則融為一體，所謂飯廳雖然擺放著餐桌，

有見及使用率不高，平日將餐桌椅橫放於廚房和客廳間的牆前，從而騰出更大的活動空間。設計師特意選取的餐桌椅輕易移動，以提升靈活度，既作為bar area也是用餐空間，二人可時而邊享小食飲品，正式用餐時，又可搬動桌椅對坐進餐。

色調用料的謹慎取向

除了深諳男女戶主生活模式而作出相

應的提升視覺技法，還得憑藉色調上的營造，環顧一室均用上暖色系，地面選用環保木地板，電視櫃牆身飾以灰牆紙，其餘髹上米白色油漆，再加上白色天花，成為驟增空間感的重要元素。

趟門屏風的環保效益

單位原有兩個並排的「眼鏡房」，設計師拆除牆身，將之二合為一，作為主人房連

空間格局 • 2廳1房
居住人數 • 2人
主要建材 • 環保木地板、木紋磚

家具 • Emme Mobil (bar stool)
牆紙 • Tat Ming Wallpaper
地材 • QuickStep
浴室瓷磚 • 尚一
浴室設備 • Hansgrohe

- 1.玄關右方牆身飾上鏡子，反映出來的開放廚房影像令空間倍增，戶主外出時又可對衣裝進行檢視。
- 2.雖然空間有限，設計師卻能因應年輕戶主的生活模式，大膽地設計出恍如不設間隔卻各區俱全的居室。
- 3.貼近廚房牆身擺放的小巧活動餐桌椅恍如廚房的延續，平日可作為酒吧用途，需要時稍作移動，兩口子便可對坐用餐。
- 4.開放式廚房發揮基本的煮食功能，吊櫃和櫥櫃提供大量儲物空間，木色地板與客飯廳一致，有助增加空間感。



Selected Corner



睡房的趟門是精心排列的特色玻璃門，四方八面的自然光得以穿透，增加空間感。趟門可分成兩或三道門靈活趟開，除了作為房門，也擔當了屏風間隔的角色，不經意地成為全屋焦點所在。

1. 簡潔的居室，儲物空間卻是意料之外的多，灰色電視牆身側建起儲物陳列兼用的儲物櫃和鞋櫃，上方的假天花和鞋櫃底的光線營造出輕盈感。
2. 設計師手到拿來的「屏風技法」，以凹凸波浪紋和清玻璃交替而成復古味道的屏風，成為簡約一室的焦點。
3. 謹慎的用色有助締造空間感——全屋主調為白和木的自然色彩，客廳的灰色沙發和電視牆上的灰色互相呼應。
4. 趟開屏風，由於睡房和客廳用料用色一致，視覺上和諧平衡；趟門關閉時，卻又能工整地分開兩個空間。
5. 與客飯廳和睡房風格同出一轍的浴室，地板、浴缸和牆身均用上木紋磚，流露大自然感覺。



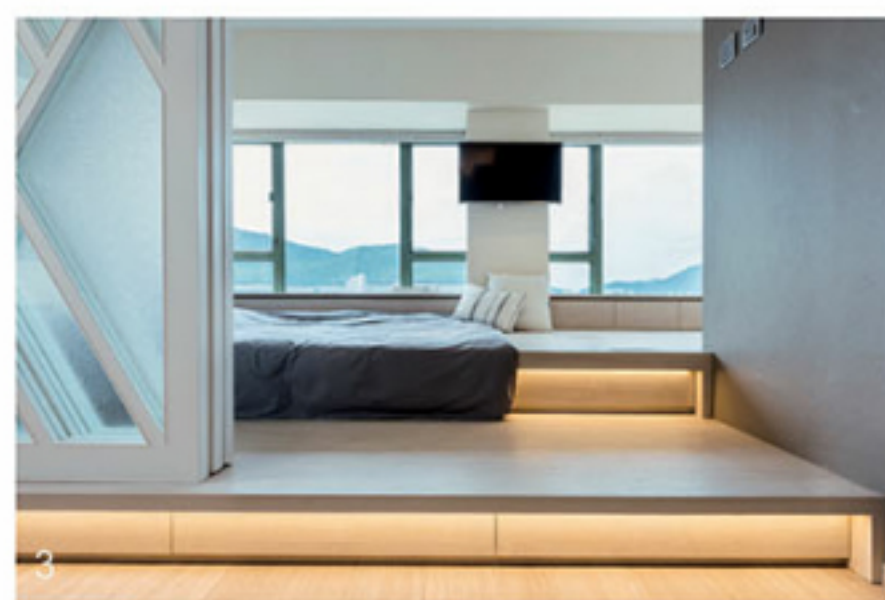
衣帽間的用途，此外，也對調了兩個房間的功能——右方的主人房位置成為衣帽間，左方的睡房則作為主人房的臥眠區。設計師以「招牌」趟門屏風作間隔，三道趟門組成的屏風，兼具間隔、裝飾以至環保的功能。復古風格的趟門，趟於一旁時能為大廳引入光線，並能促進空氣流通，再加上沙發後的窗戶，單靠天花的射燈和局部燈槽，已能為全屋提供充足光線，達致環保節能的效果；即使關上趟門，若隱若現的通透效果，

也無礙一室的光亮度。

和式房間的現代演繹

趟開屏風踏上一級步進睡房，當中再建高一級作床座，地台下滲出光線增添柔和氣氛。房間一方為睡床，另一方為L型衣櫥，加上窗台抽屜和地台，賦予充足儲物空間之餘，視覺上卻是一片開闊，隨意放上兩個座墊，再配合屏風趟門設計，頗有置身日式榻榻米房的況味。將屏風趟開，即使兩口子位處不同區域，也能進行互動。MH





Focal Points

- 簡潔自然的設計手法容易流於平凡，睡房的屏風發揮間隔、節能和裝飾的作用，成為一室的焦點。
- 儲物空間遍布廚房、客廳、睡房的地台、衣櫃以至窗台的抽屜，同時又能透過開放廚房、節省空間的餐桌椅和「留白」的地台空間，於空間的編排上達致平衡。
- 提升一室空間感，全屋用色和選料上以自然簡約為主，再配合減少間隔如拆除牆身造就出開放廚房和半開放的睡房空間，原來的有限空間，變得寬敞不少。

1. 睡房以屏風分隔，配以恍如榻榻米式的睡床，再飾上座墊，呈現出時尚簡約的和式房間面貌。
2. 兩房打通後，床後闢作衣帽間，地板則建成地台以應付儲物需要，地台上不放置任何物品，空間更見寬敞。
3. 睡房屏風完全趟開後，遮蓋了睡床床頭，驀眼看去一片開闊，加上窗外的開揚山景，成為了單位中賞心悅目的區域。